

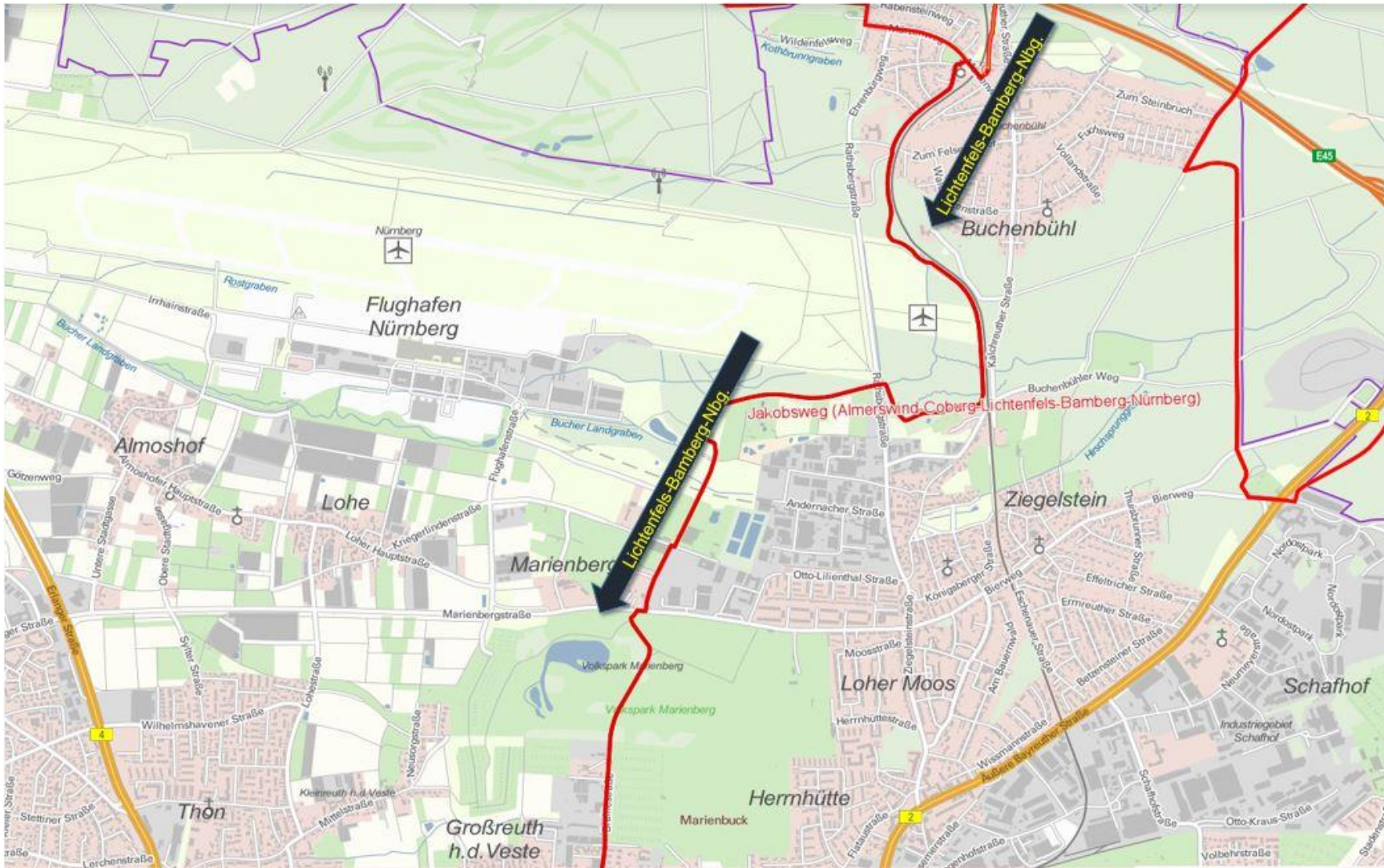
# Jakobsweg Lichtenfels - Bamberg - Nürnberg

*Der Weg durch Nürnberg ab dem Volkspark Marienberg*

Straße	Abzweigung	Richtung	Besonderheiten
1 Durch den Volkspark Marienberg	geradeaus	Braillestraße	
2 Braillestraße	rechts	Äußere Schopenhauerstraße	
3 Äußere Schopenhauerstraße	geradeaus	Schopenhauerstraße	
4 Schopenhauerstraße	geradeaus	Löbleinstraße	
5 Löbleinstraße	geradeaus	Maxfeldstraße	
6 Maxfeldstraße	rechts	Maxtorgraben	
7 Maxtorgraben	rechts	Vestnertorgraben	
8 Vestnertorgraben	nach 500m links in den Fußweg	Vestnertorbrücke	
9 Vestnertorbrücke	nach rechts in die Burg, Tunnel	Burg	Die Kaiserburg
10 Burg	südlich halten	Burgstraße	
11 Burgstraße	geradeaus	Rathausplatz	rechts die Sebalduskirche
12 Rathausplatz	geradeaus	Hauptmarkt	Frauenkirche
13 Hauptmarkt	den Hauptmarkt rechts verlassen	Kaiserstraße	
14 Kaiserstraße	geradeaus	Josephsplatz	
15 Josephsplatz	auf dem Josephsplatz links abbiegen	Ludwigsplatz	
16 Ludwigsplatz	geradeaus bis	<b>Jakobsplatz / Kirche St. Jakob / Pilgerzentrum</b>	

# Jakobsweg Lichtenfels - Bamberg - Nürnberg

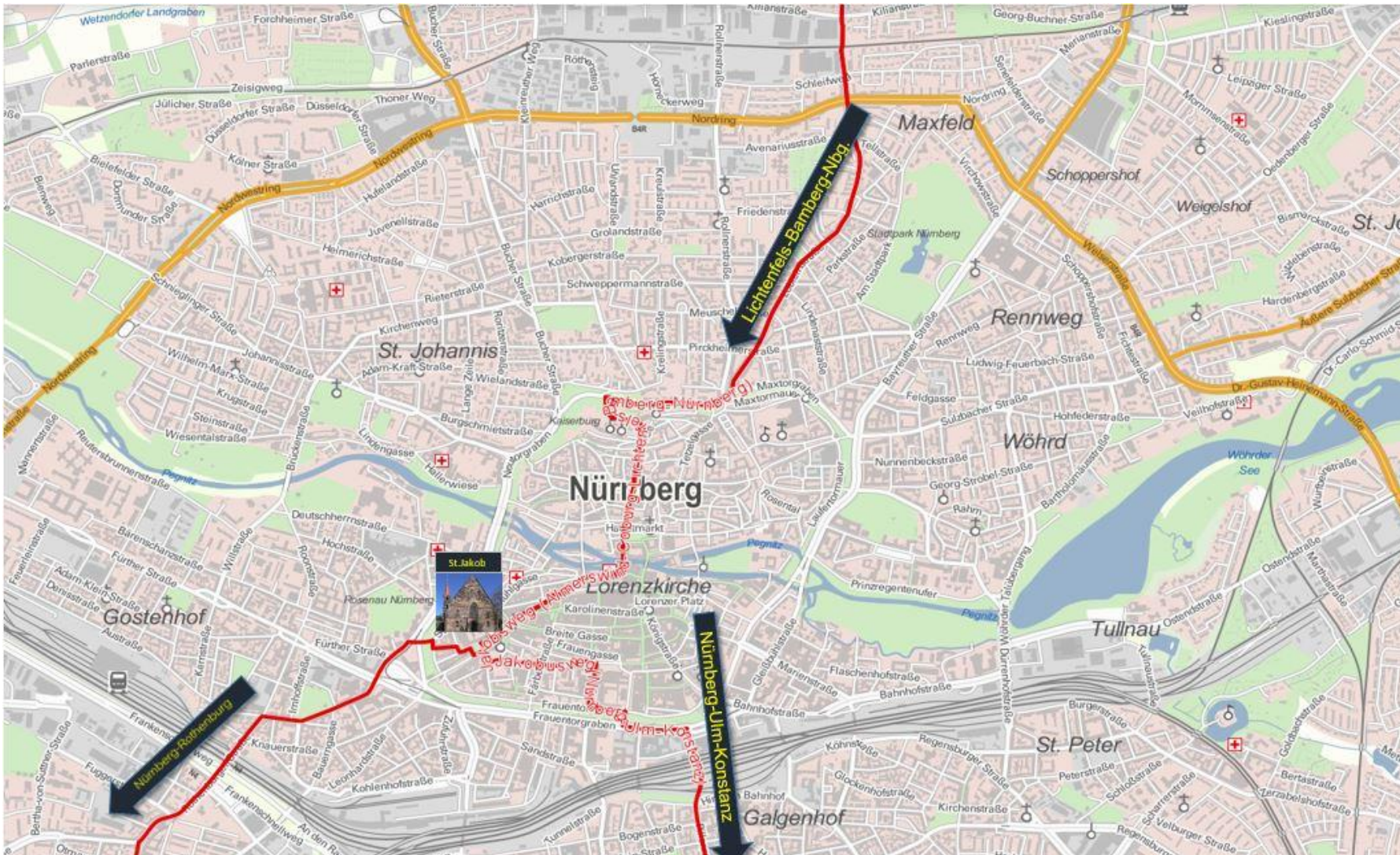
Der Weg durch Nürnberg ab dem Volkspark Marienberg





# Jakobsweg Lichtenfels - Bamberg - Nürnberg

Der Weg durch Nürnberg ab dem Volkspark Marienberg



# Jakobsweg Lichtenfels - Bamberg - Nürnberg

*Der Weg durch Nürnberg ab dem Volkspark Marienberg*

